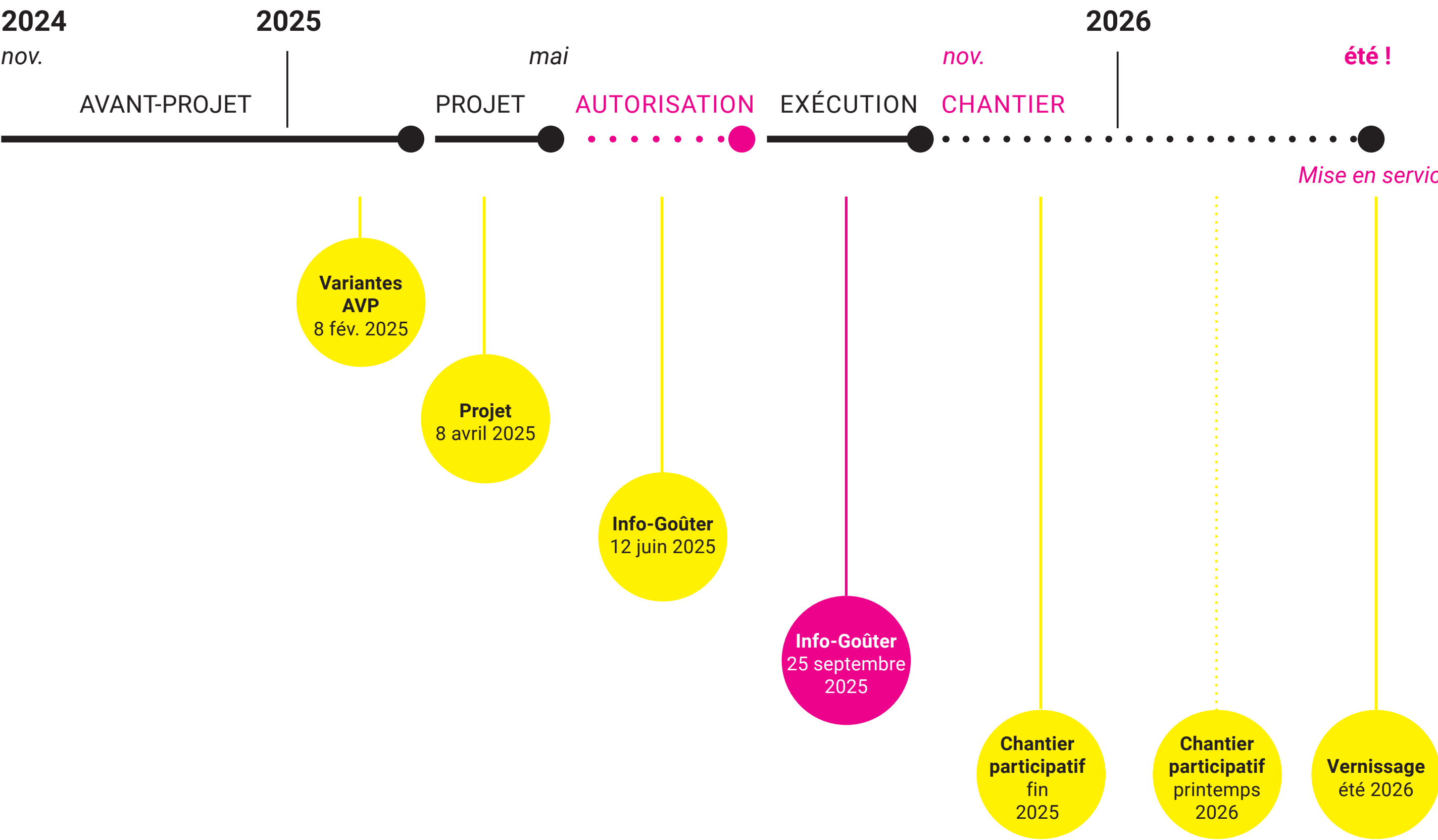


CALENDRIER

état au 12 juin 2025



Réaménagement de la Place Rigaud

Projet autorisé



PLACE J.J - RIGAUD
CHÊNE-BOUGERIES

Rte J.-J. Rigaud 55, 1224 Chêne-Bougeries Parcelle n° 3189



Maitre d'ouvrage Commune de Chêne-Bougeries Route du Vallon 8bis, 1224 Chêne-Bougeries	Architecte-paysagiste Apar_... Passage Daniel Baud-Bovy 10, 1205 Genève		Ingénieur civil IDTech Rue Du-Roveray 16, 1207 Genève	
	Ingénieur environnement BMG Solution Avenue De-Luserna 40, 1203 Genève			

A04_PLAN DES AMEX

2424_RIG_PLAN_33_A010	Echelle	1/100	Dessin	ME	Phase	33
	Version	A010	Format	Vérifié	MD	Date 09.07.2025
Modifications						
Ne pas mesurer sur le dessin. Utiliser uniquement les cotes mentionnées sur le dessin. Toutes les mesures doivent être vérifiées sur place. Veuillez informer l'architecte des divergences avec le plan.						

Existant

- Bâti
- Parcellaire
- Périmètre projet
- Equipement
- Contour béton
- Surface verte
- Surface démolie
- Cadastre sol pollué *
- Arbre
- Projet connexe
- Axe Frontenex

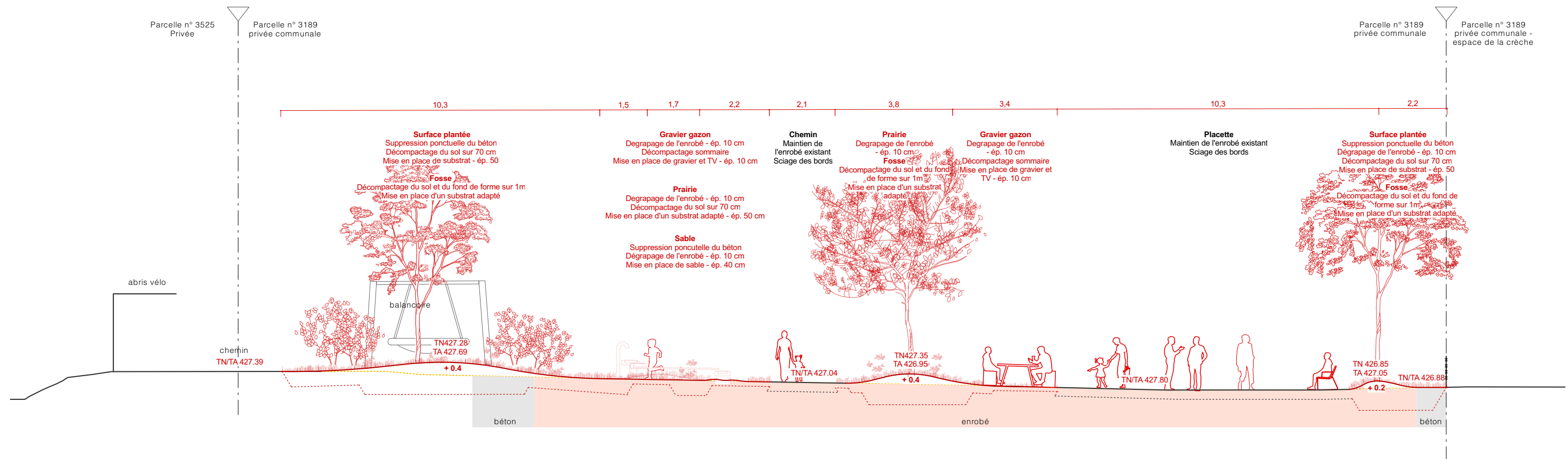
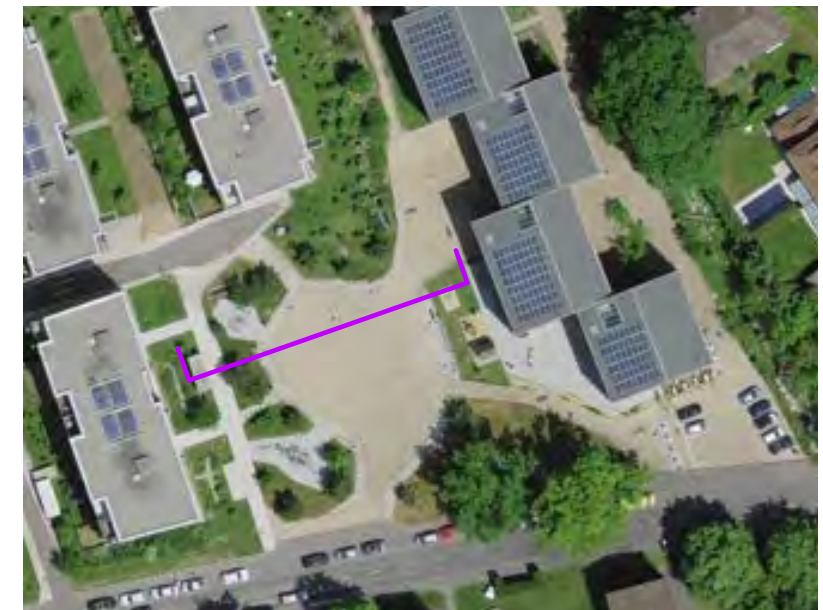
Projet

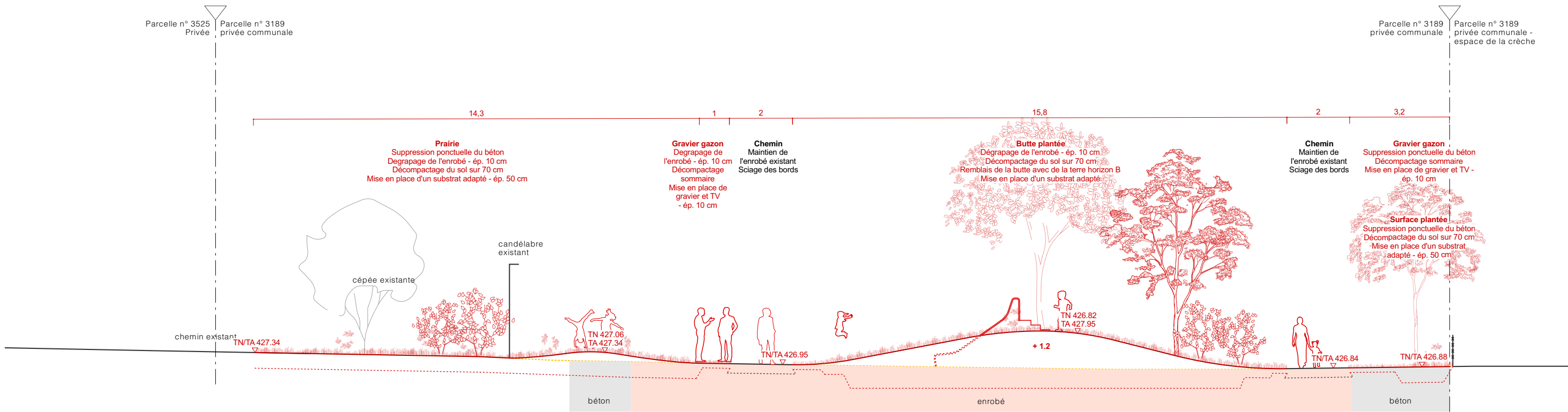
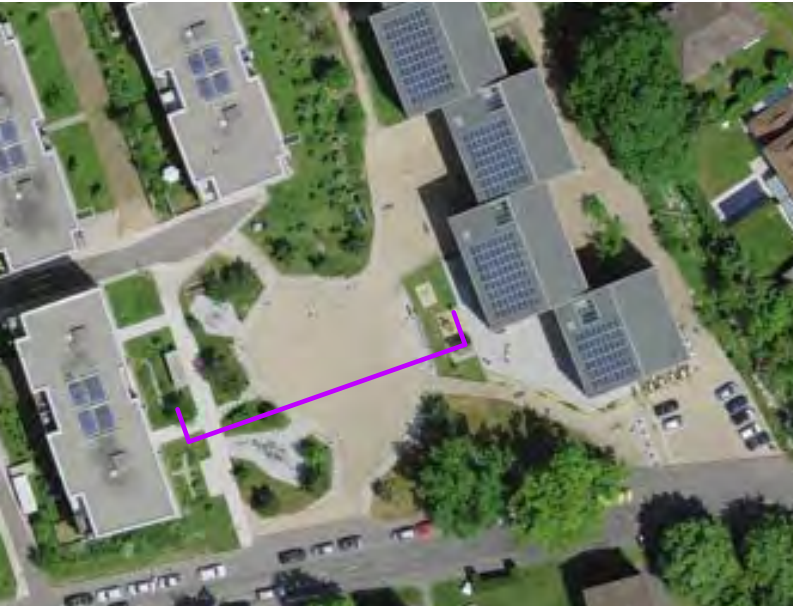
- Surface verte
- Gravier gazon
- Enrobé coloré
- Sable
- Gravier roulé
- Dallage en enrobé issu du site
- Mobilier
- Nouvelle implantation mobilier existant
- Surface arbustive
- Sable
- Arbre projet - déjà présents en bacs sur site
- Arbre projet
- Butte

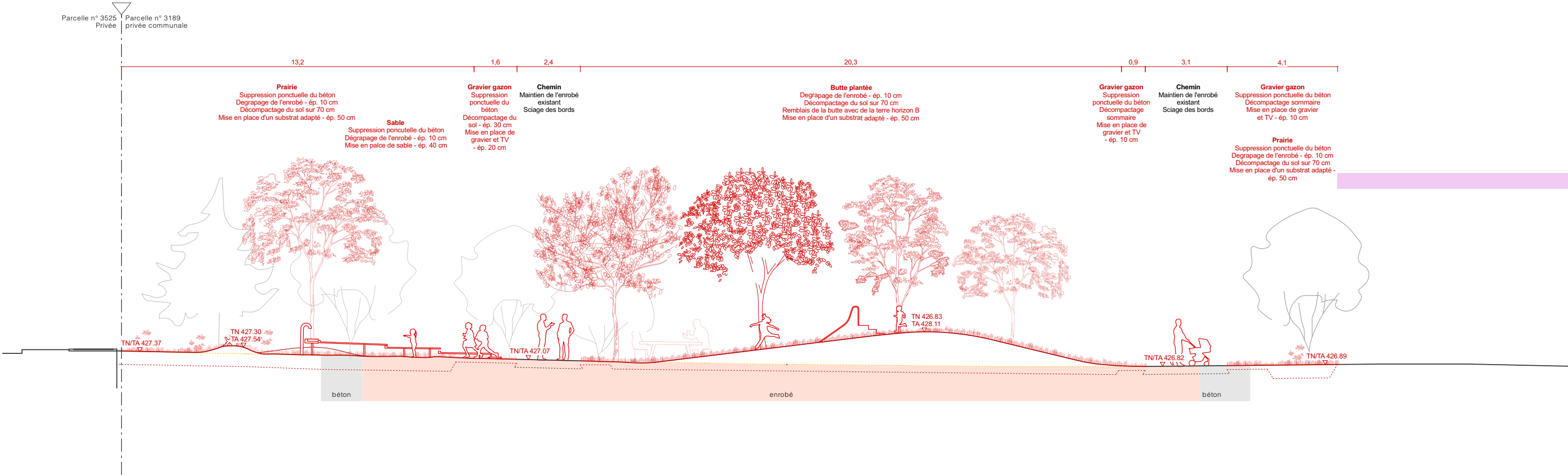
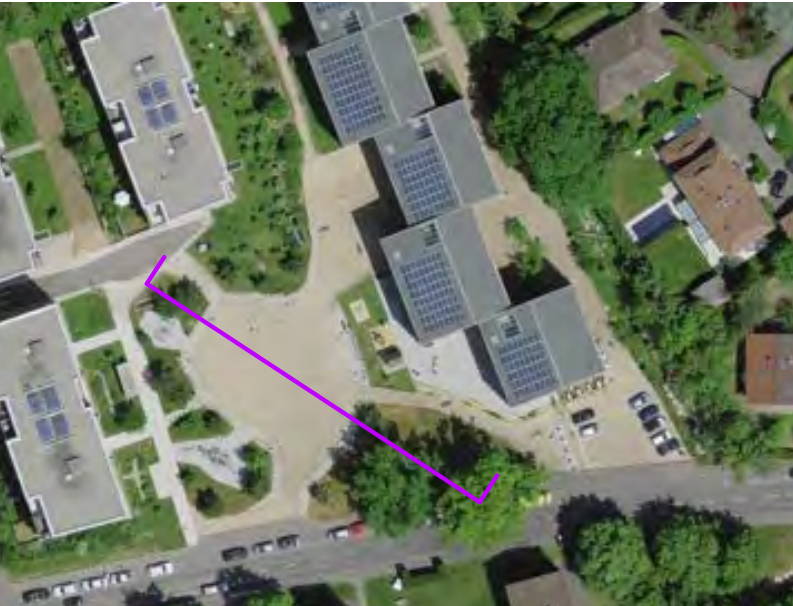
* Cadastre sol pollué - (aucune intervention de projet n'est prévue dans ce périmètre)

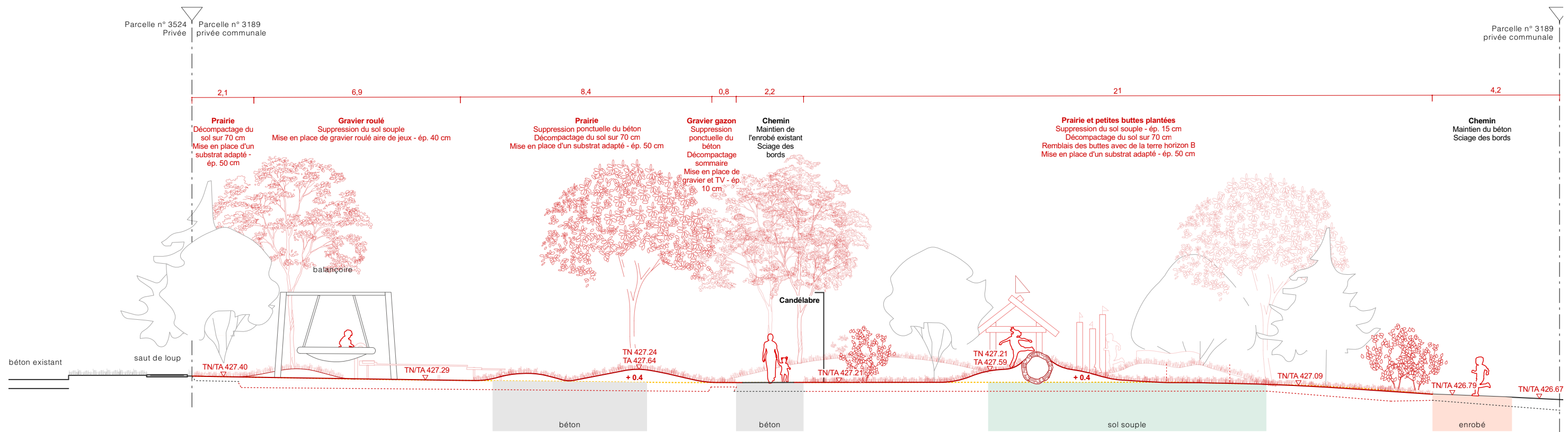
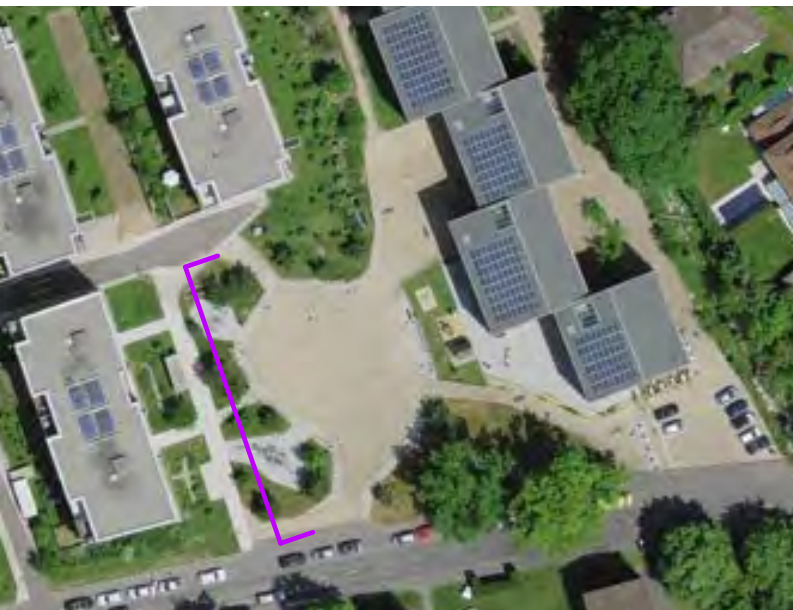
Besoin spécifique ?
vousfeteslaplace@chene-bougeries.ch

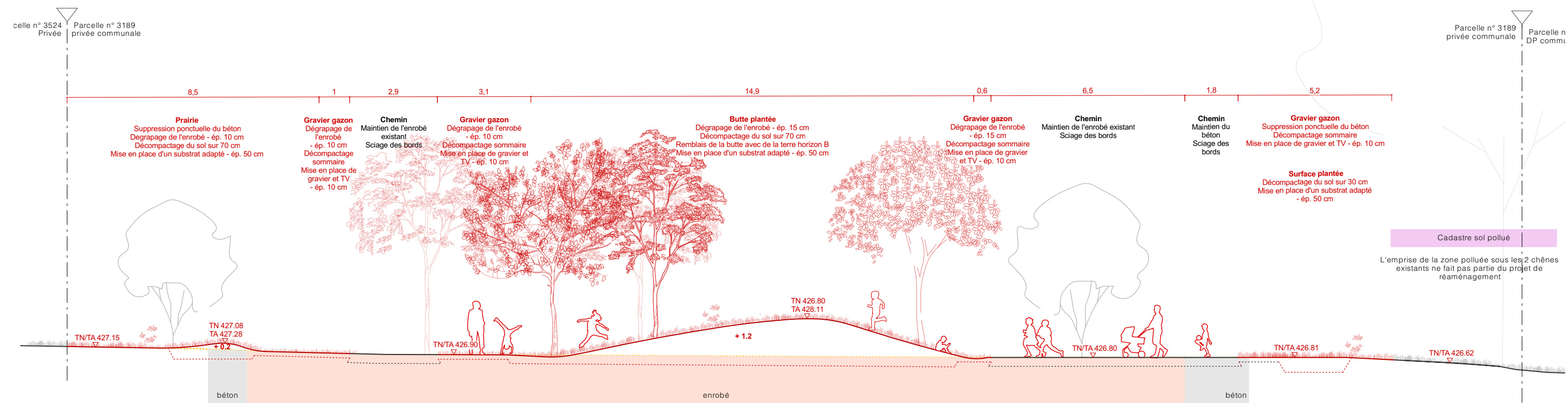




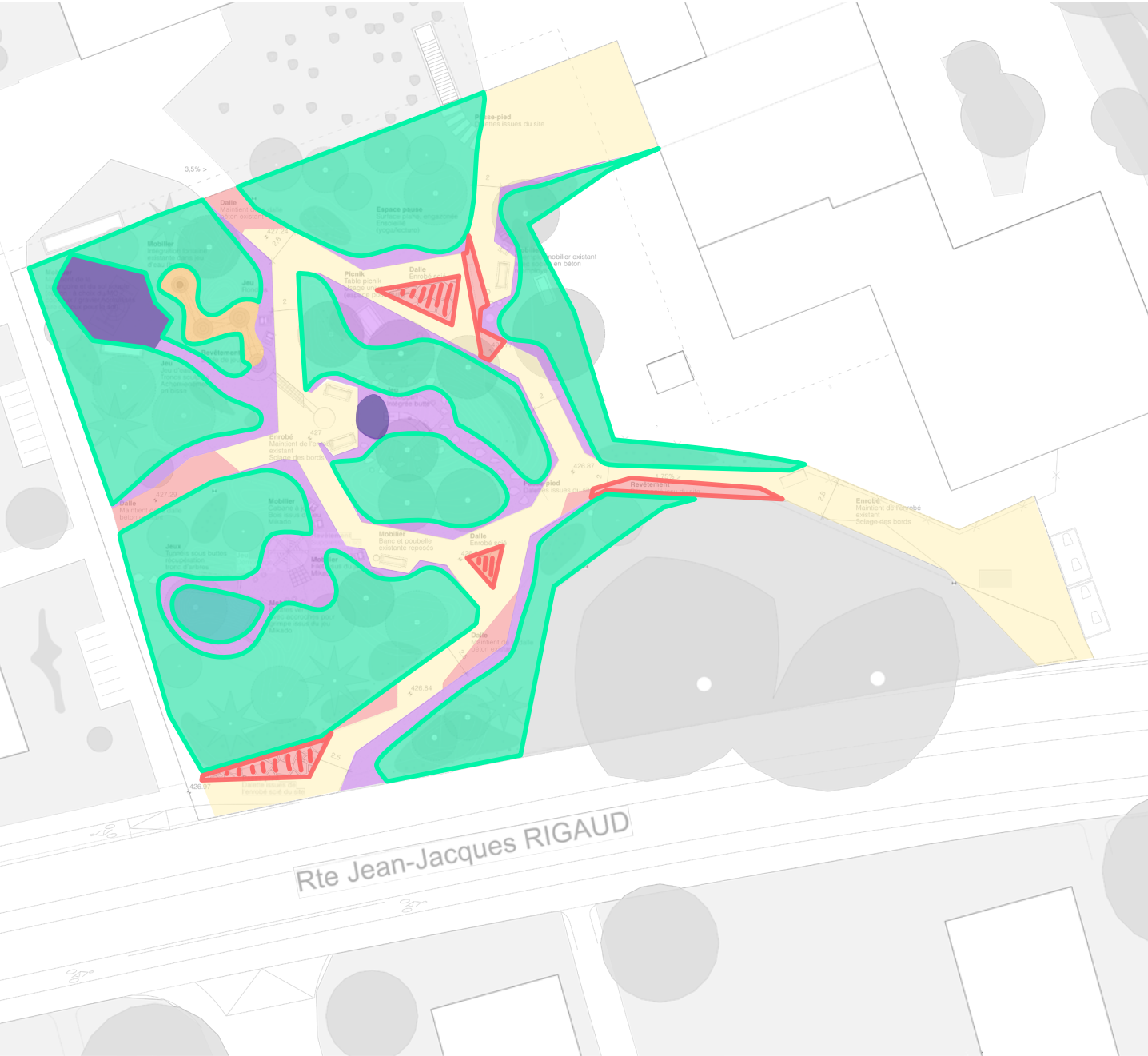






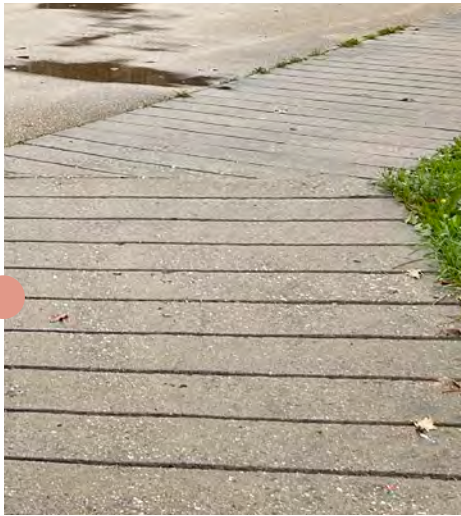
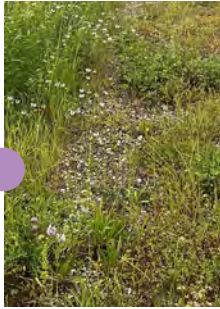


1. LES MATÉRIALITÉS

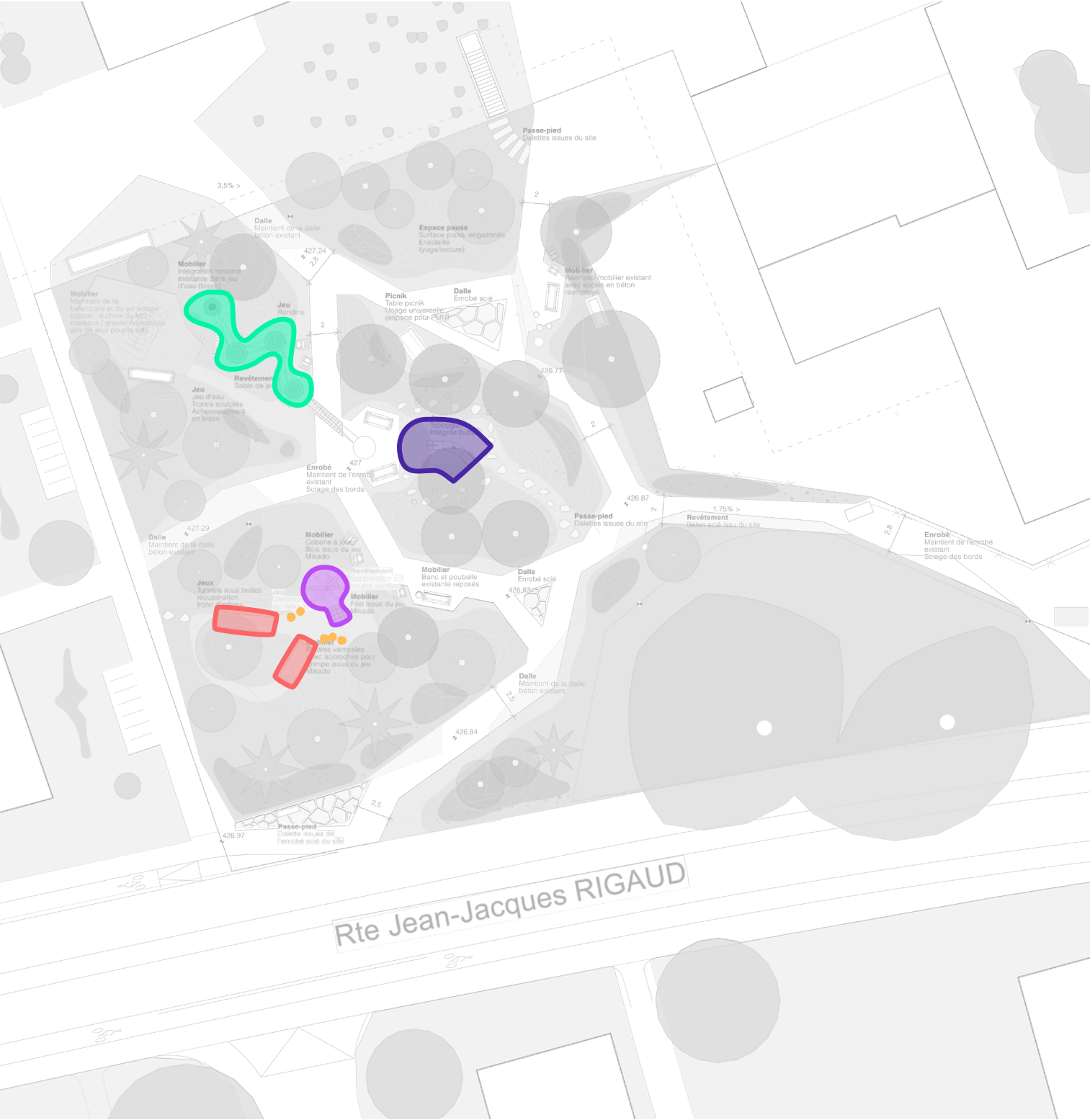


LES REVÊTEMENTS DE SOL

- Matière gravier roulé
- Gravier gazon
- Espace planté
- Enrobé existant maintenu
- Béton existant maintenue
- Béton existant scié et réutilisé comme revêtement ponctuel et socles des équipements
- Sable



3. LES JEUX



USAGES ET JEUX NOUVEAUX

- Petit bisse en chêne
- Toboggan sur butte
- Tunnels semi-enterrés en bois de chêne
- Cabane (avec bois du 'Mikado')
- Poteaux de grimpe (avec bois du 'Mikado')



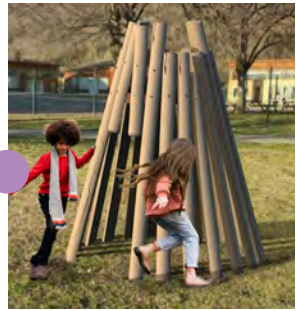
Toboggan coque gauche_Bimbo



Rondin_Bimbo ou Bois naturel



Tunnels en bois de chêne

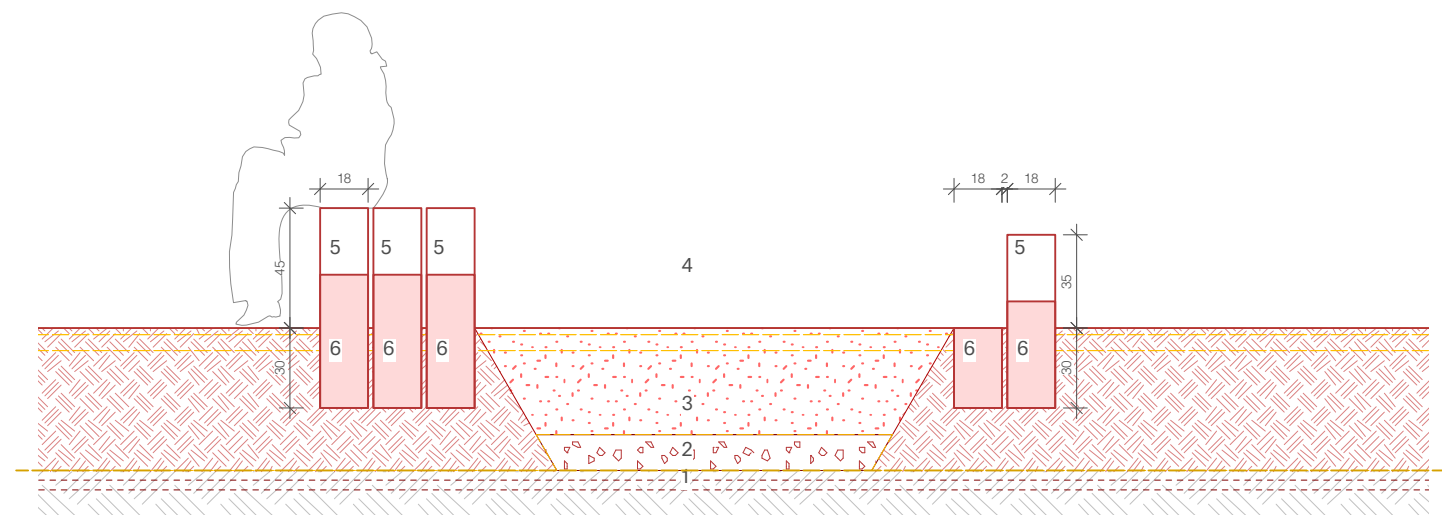


Tipi_Bimbo



Maisonnette Tour volcan_Bimbo

RONDINS

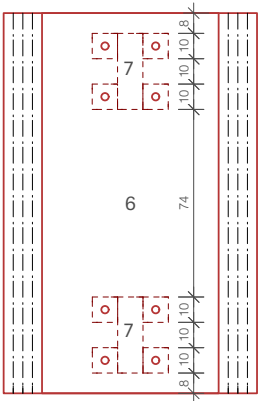


- | | | | |
|--|------------------------------------|----------------------------|------------|
| 1 Décompactage du fond de forme | 20 cm | A Tapis bitumineux colmiel | ép. 2,5 cm |
| 2 Grave de réglage filtrant 6/20 | 13 cm | Couche de support ACT 22 S | ép. 6 cm |
| 3 Sable norme aire de jeux | 40 cm | B Grave 0/45 | ép. 40 cm |
| 4 Jeu d'eau - bisse | | C Géotextile | |
| 5 Bordure bois ø18 cm - sciage du bois du 'Mikado' existant enterré de 30 cm | Hauteur variable entre 30 et 75 cm | | |
| 6 Surface brûlé du poteau pour protection étanchéitée | Hauteur variable - min. 30 cm | | |

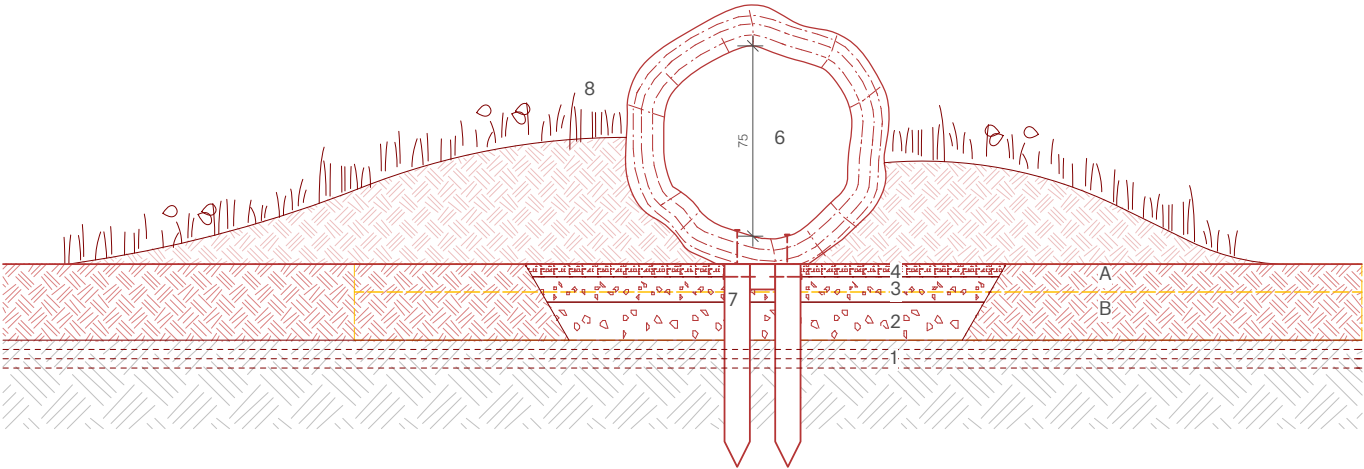
TUNNELS EN BOIS

Tunnels

Vue en plan

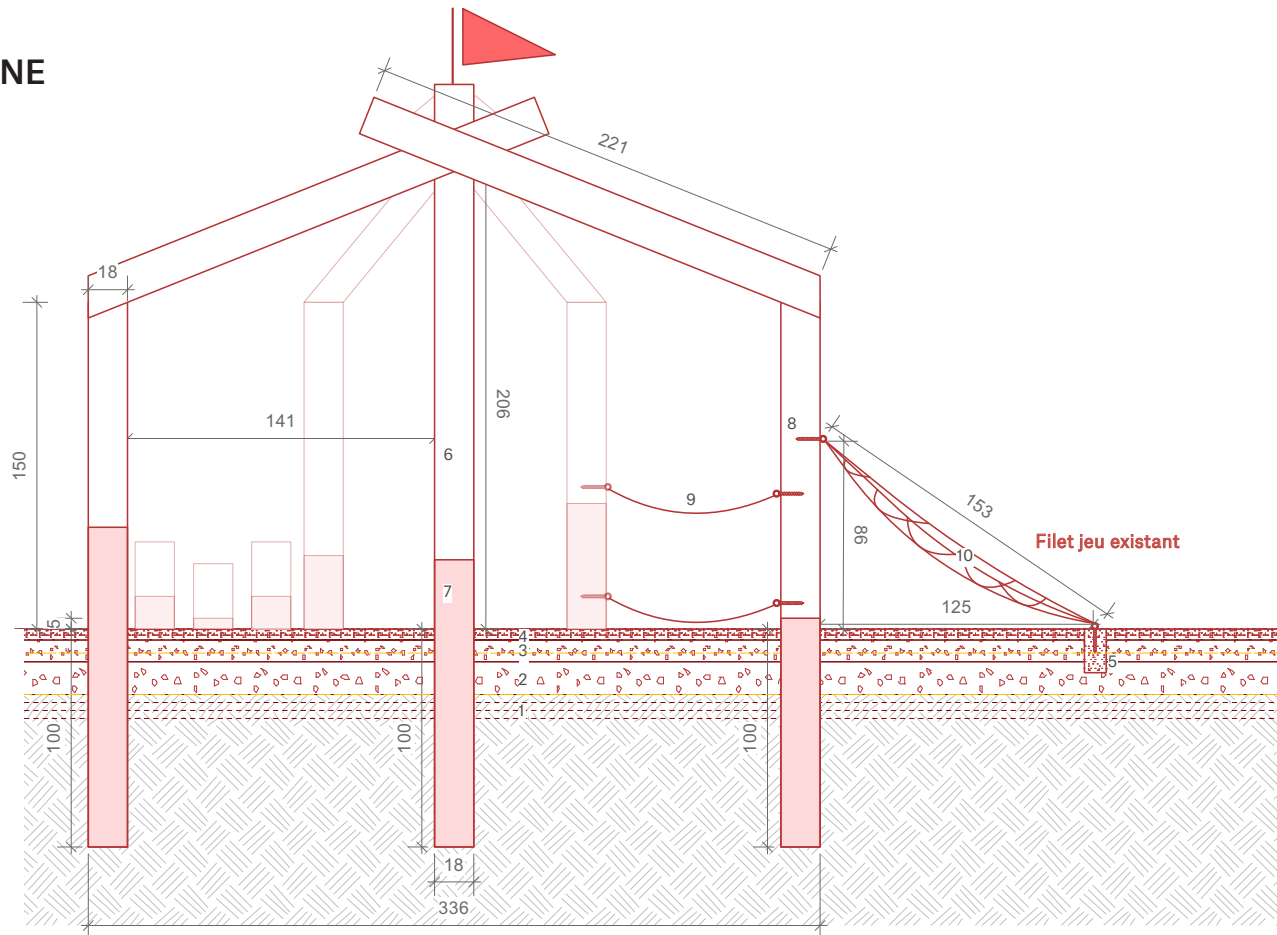


Vue en coupe



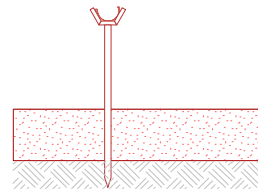
- | | | | |
|--|------------|-----------------------------------|-------|
| 1 Décompactage du fond de forme | 20 cm | A Suppression du sol souple | 11 cm |
| 2 Grave de réglage filtrant 6/20 | 15 cm | B Purge et évacuation du touenant | 20 cm |
| 3 Gravier 15/30 (80%) + TV (20%) | 15 cm | | |
| 4 Gravier 0/15 (80%) + TV (20%) | 5 cm | | |
| 5 Substrat encore à composé | 30 cm min. | | |
| 6 Tunnel : Tronc évidé ø ext. 100 cm, ø int. 75 cm, longueur 150 cm | | | |
| Création d'un replat sur le dessous du tronc pour assurer sa statique au sol | | | |
| 7 Pieux en bois 10x10 fixé sur une poutre bois 10x10 | | | |
| Longueur des pieux : 80 cm | | | |
| 8 Enscemmement des buttes encore à définir | | | |

CABANE



- | | |
|--|--|
| 1 Décompactage du fond de forme | 20 cm |
| 2 Grave de réglage filtrante 6/20 | 15 cm |
| 3 Gravier 15/30 (80%) + TV (20%) | 15 cm |
| 4 Gravier 0/15 (80%) + TV (20%) | 5 cm |
| 5 Fondation béton coulé sur place - encrage du filet du 'Mikado' | 10 cm x 10 cm x 20 cm |
| 6 Poteau x bois ø18 cm - sciage du bois du 'Mikado' existant | Hauteur variable entre 150cm et 220 cm |
| 7 Surface brûlée du poteau pour protection antiréchauffée | Hauteur variable - min. 100 cm |
| 8 Piton fileté en acier - accroche du filet du 'Mikado' | 10 cm x 1 cm |
| 9 Corde torsadée en chanvre ø10 mm | 140 cm |
| 10 Filet de grimpe - réemploi du jeu du Mikado existant | |

BISSE



1. Bisse chène - Longueur 338 x largeur 22,4 x H. 13,4 cm, ép. 3cm - tenu par des pieux en bois de chène 5x5 cm, hauteur variable entre 74 cm et 126 cm, épointés sur 8 cm et enfoncés de 60 cm dans le sol.

1. Bisse chène - Longueur 338 x largeur 22,4 x H. 13,4 cm, ép. 3cm - tenu par des pieux en bois de chène 5x5 cm, hauteur variable entre 124 cm et 126 cm, épointés sur 8 cm et enfoncés de 60 cm dans le sol.2. Vasque en chène, fond à 5 cm et légèrement en pente - H. env. 60 cm

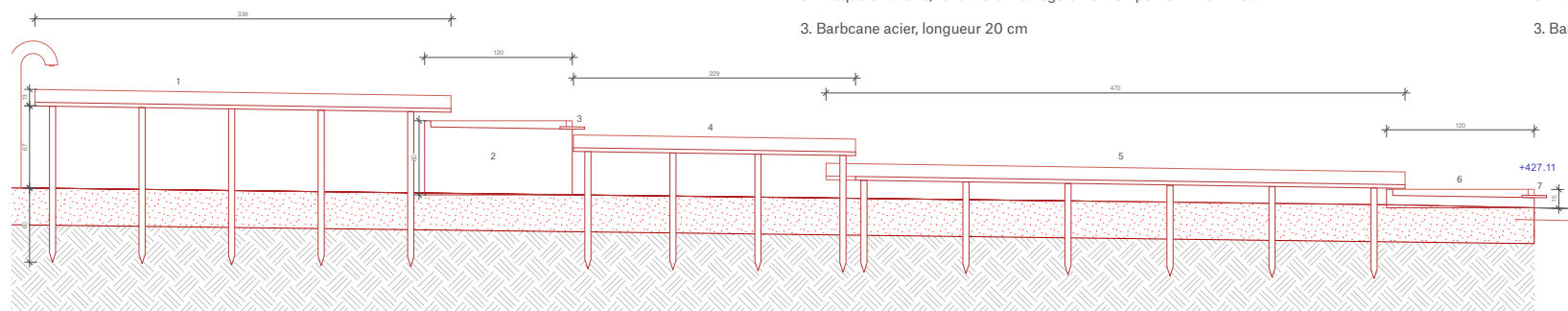
3. Barbcane acier, longueur 20 cm

4. Bisse chène - Longueur 338 x largeur 22,4 x H. 13,4 cm, ép. 3cm - tenu par des pieux en bois de chène 5x5 cm, hauteur variable entre 95cm et 96 cm, époutés sur 8 cm et enfoncés de 60 cm dans le sol

5. Bisse chène - Longueur 470 x largeur 22,4 x H. 13,4 cm , ép. 3cm - tenu par des pieux en bois de chène 5x5 cm, hauteur variable entre 74 et 75 cm, époutés sur 8 cm et enfoncés de 60 cm dans le sol

6. Vasque en chêne, fond à 5 cm et légèrement en pente - H. env. 15cm

3. Barbcane acier, longueur 20 cm



POTEAUX DE GRIMPE

-

1. Bisse chêne - Longueur 338 x largeur 22,4 x H. 13,4 cm, ép. 3cm - tenu par des pieux en bois de chêne 5x5 cm, hauteur variable entre 124 cm et 126 cm, époutés sur 8 cm et enfoncés de 60 cm dans le sol.2. Vasque en chêne, fond à 5 cm et légèrement en pente - H. env. 60 cm

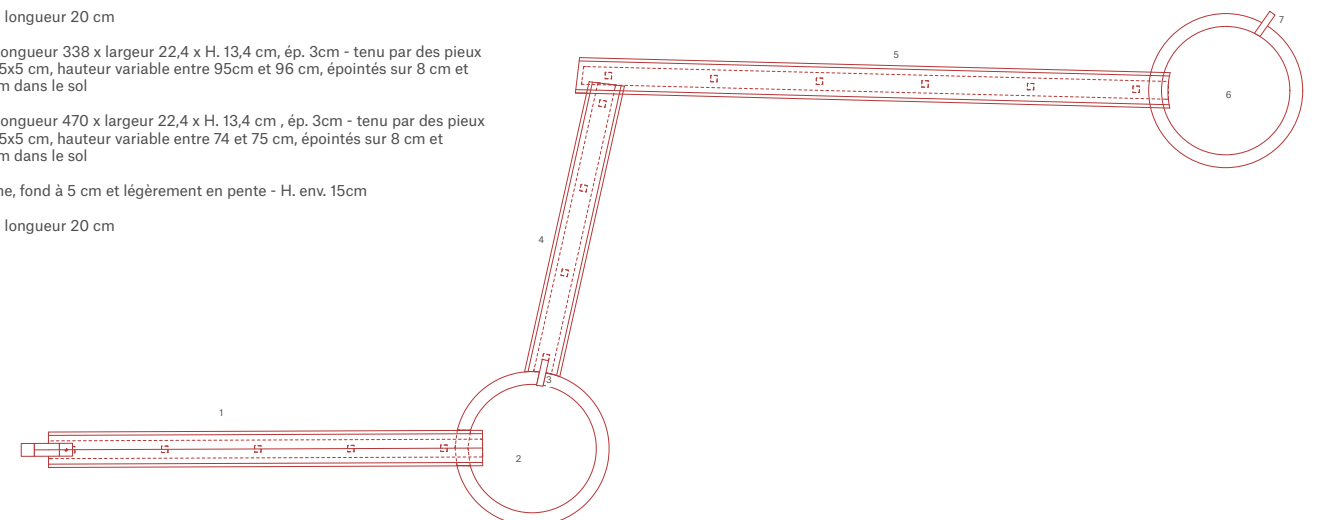
3. Barbcane acier, longueur 20 cm

4. Bisse chêne - Longueur 338 x largeur 22,4 x H. 13,4 cm, ép. 3cm - tenu par des pieux en bois de chêne 5x5 cm, hauteur variable entre 95cm et 96 cm, époinçés sur 8 cm et enfoncés de 60 cm dans le sol

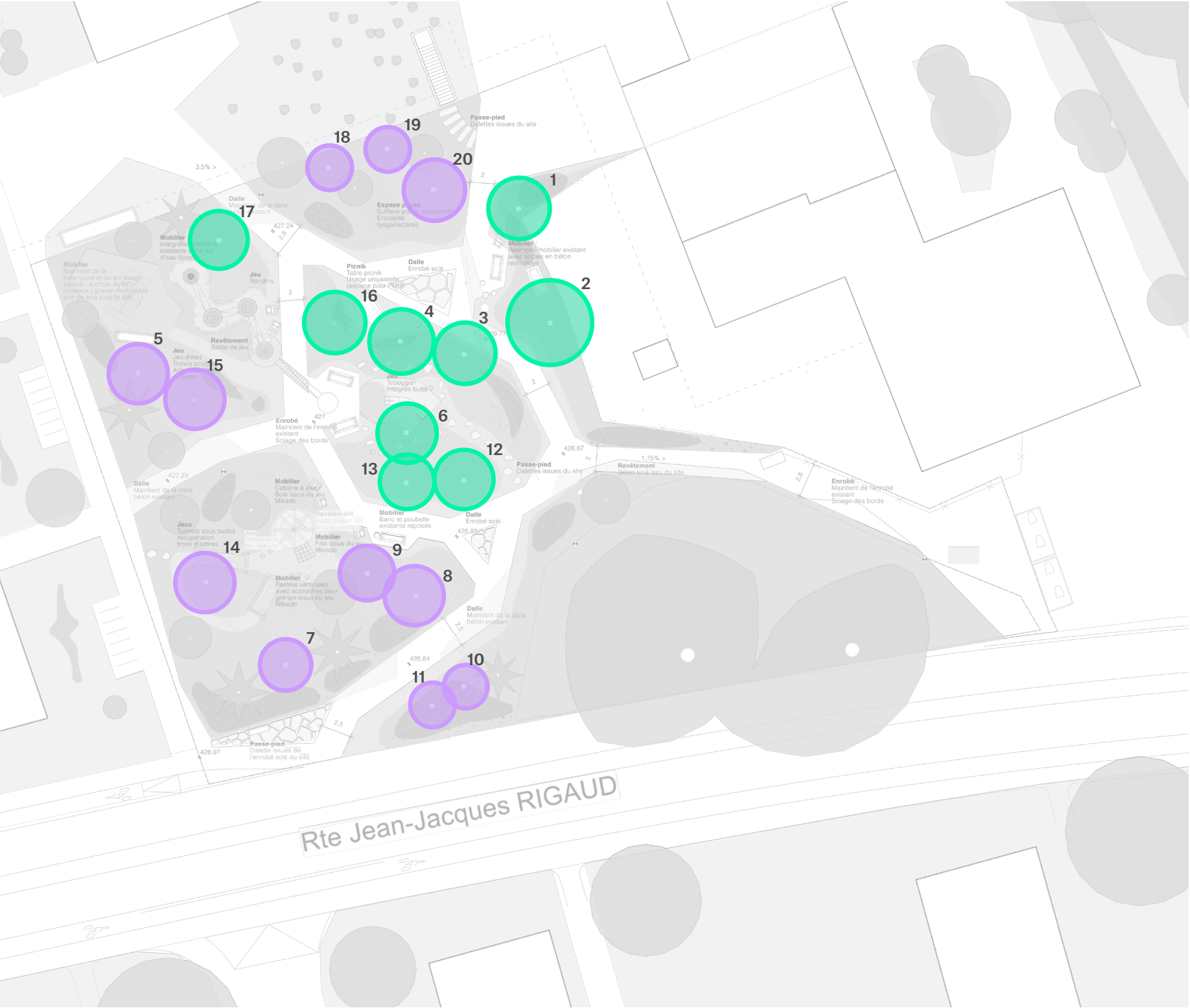
5. Bisse chène - Longueur 470 x largeur 22,4 x H. 13,4 cm , ép. 3cm - tenu par des pieux en bois de chène 5x5 cm, hauteur variable entre 74 et 75 cm, époutés sur 8 cm et enfoncés de 60 cm dans le sol

6. Vasque en chêne, fond à 5 cm et légèrement en pente - H. env. 15cm

3. Barbcane acier, longueur 20 cm



4. LES PLANTATIONS



- arbres bac
- arbres nouveaux

LES ARBRES

N°	Nom	Taille	Type	Etat
1	Acer opalus	20/25	Tige	Nouveau
2	Acer monspessulanum	20/25	Tige	Nouveau
3	Acer opalus	25/30	Tige	Nouveau
4	Acer monspessulanum	25/30	Tige	Nouveau
5	Quercus cerris	20/25	Tige	En bac sur site
6	Quercus pubescens	20/25	Tige	Nouveau
7	Tilia platyphyllos	450/500	Cépée remontée	En bac sur site
8	Quercus cerris	20/25	Tige	En bac sur site
9	Amelanchier lamarckii	250/300	Cépée	En bac sur site
10	Prunus 'Kordia'	14/16	Tige	En bac sur site
11	Malus 'Opal'	14/16	Tige	En bac sur site
12	Mespilus germanica	14/16	Tige	Nouveau
13	Acer opalus	20/25	Tige	Nouveau
14	Amelanchier lamarckii	250/300	Cépée	En bac sur site
15	Quercus cerris	20/25	Tige	En bac sur site
16	Sorbus aria	20/25	Tige	Nouveau
17	Ostrya carpinifolia	20/25	Tige	Nouveau
18	Prunus 'Kordia'	14/16	Tige	En bac sur site
19	Malus 'Opal'	14/16	Tige	En bac sur site
20	Tilia platyphyllos	450/500	Cépée remontée	En bac sur site



Acer opalus



Mespilus germanica



Ostrya carpinifolia



Quercus pubescens



Sorbus aria



Acer monspessulanum

DÉJA SUR SITE DANS LES BACS



Verbena bonariensis



Echinops ritro



Penstemon white
bedder



Gaura lindheimeri



Coreopsis
verticillata



Miscanthus sinensis

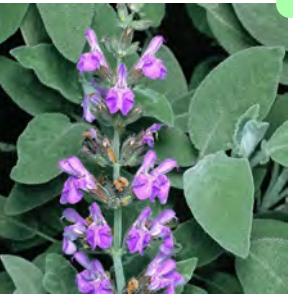
COMPLÉMENT



Alcea rosea



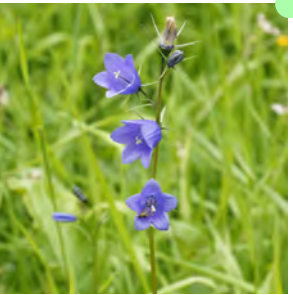
Centranthus ruber
albus



Salvia officinalis



Sedum telephium
herbstfreude



Campanula
rotundifolia



Phlomis russeliana



Geranium
sanguineum



Echinacea purpurea
white swan

DÉJA SUR SITE DANS LES BACS



Cornus mas jolico



Lonicera caerulea
kamtschatica



Ribes rubrum
versailleise blanche



Ribes rubrum
jonkheer van tets



Ribes rubrum
rovada



Ribes uva criska
rote eva



Ribes nigrum dr
bauer's ometa



Ribes idaeus
willamette



Ribes idaeus
autumn bliss

COMPLÉMENT



Amelanchier
rotundifolia



Viburnum lantana



Spartium junceum



Thunbergia alata